

# IMMEUBLE RÉSIDENTIEL À ÉPALINGES

OUVRAGE 2TA -191

2005

1066 EPALINGES - VD

## NOUVELLE CONSTRUCTION

### Maitre de l'ouvrage

Claude Rochat  
En Bourg  
1064 St-Cierges

### Architectes

Pascal de Benoit & Martin Wagner  
Architectes SA  
Chemin d'Entre-Bois 2bis  
1018 Lausanne  
debenoit-wagner@bluewin.ch

### Bureaux techniques

*Ingénieurs civils*  
Chabloz et Partenaires SA  
Avenue du Grey 58  
1018 Lausanne  
info@chabloz-partenaires.ch

### Géomètres

Bovay F. – Huguenin L.  
Ing. Géomètres officiels  
Chemin de la Croix-Blanche 42  
1066 Epalinges



façade Sud-Ouest

photo: Jaqueline Mingard



façade Sud-Est

Entre ville et campagne, sur une parcelle dominante située dans le quartier résidentiel des Tuilleries à Epalinges, confiné dans un tissu déjà bien bâti, le projet exploite au maximum le potentiel autorisé en créant un petit immeuble de 4 niveaux offrant 4 appartements PPE. Ces appartements, 1 par niveau, de 145 m<sup>2</sup> nette, plus 32 m<sup>2</sup> de terrasses et balcons, s'ouvrent sur les 4 façades.

Ils ont été vendus sur plan; les aménagements intérieurs et finitions ont pu être discutés avec les différents propriétaires, leur permettant ainsi de s'exprimer de manière plus personnelle et spécifique.

Hormis la colonne vertébrale verticale compacte comprenant la cage d'escalier et l'ascenseur privatif, le plan laisse une liberté d'aménagement allant du loft ouvert au 6 ½ pièces avec équipement de 2 à 3 salles d'eau, cuisine ouverte ou fermée, poêle ou cheminée en option.

Chaque logement dispose d'une cave et d'une buanderie privative située au rez-de-chaussée inférieur.



*coursive-terrasse*

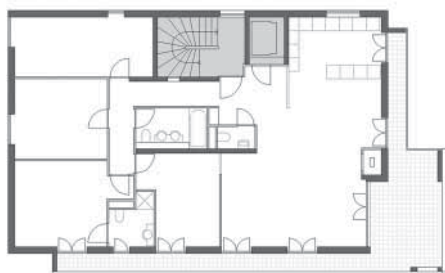
Le traitement architectural des façades distingue clairement l'arrière Nord et Est de l'avant Sud et Ouest de par le type de percements, l'équipement ludique et fonctionnel rapporté, comme les volets, les balcons et les loggias, ou les teintes murales différenciées.

Les balcons linéaires Sud-Ouest offrent une épaisseur de transition entre l'extérieur et l'intérieur et permettent une optimisation des ouvertures allant ainsi du sol au plafond. Ces fenêtres sont complétées d'un dispositif de volets coulissants en aluminium perforé offrant un jeu aléatoire de positionnement des panneaux évoluant au gré des utilisateurs et de la lumière.

Les généreuses terrasses sur l'angle Sud-Est sont dotées soit de grands rideaux extérieurs, à l'italienne, pouvant contrôler le soleil ou l'intimité; soit d'un dispositif de fermeture sous forme de panneaux de verre escamotables pouvant protéger du vent et du bruit. Fermées, ces terrasses permettent de surcroît une utilisation prolongée à mi-saison.

## CARACTÉRISTIQUES

Surfaces brutes de plancher utiles:.....	716m <sup>2</sup>
Volume SIA:.....	4'086m <sup>3</sup>
Coût total: CFC 1, 2, 4, 5 .....	2'437'300.00 Fr.
Prix par m <sup>2</sup> SIA (CFC 2) : .....	667.00 Fr./m <sup>2</sup>
Conception:.....	2003
Réalisation:.....	2004



*façade Sud-Est*



*coursive Sud-Ouest*



*terrasse - loggia*



*un séjour*



*une cuisine*

photo: Jaqueline Mingard

## GESTION DES DÉCHETS DE CHANTIER

**Matthey Transports SA**  
Rte de Crissier 10  
1030 BUSSIGNY - Tél. 021 706 00 60  
Fax 021 706 00 68

## ÉCHAFAUDAGES

**Pirali Chauvet Montage SA**  
Ch. des Gavardes 11 / CP 67  
1073 SAVIGNY - Tél. 021 784 88 00  
Fax 021 784 88 08

## CONSTRUCTION MÉTALLIQUE

**Profilmetal SA**  
Ch. de Boissonnet 80  
1010 LAUSANNE  
Tél. 021 652 48 16  
Fax 021 652 81 36

## ESCALIERS PRÉFABRIQUÉS

**Leva Corbières SA**  
Rte des Echamps 3  
1647 CORBIÈRES  
Tél. 026 915 15 45  
Fax 026 915 14 06

## COUVERTURE - TOITURES PLATES

**Setimac SA**  
Av. de Longemalle 2  
1020 RENENS - Tél. 021 634 60 92  
www.setimac.ch

## FERBLANTERIE

**Alvazzi Toitures SA**  
Rte de Chavornay / CP  
1350 ORBE - Tél. 024 442 84 84  
www.alvazzi.ch

## INSTALLATION ÉLECTRIQUE INTERPHONE - TÉLÉPHONE - TV

**Electro-Contact Sàrl**  
Rte de la Croix-Blanche 42  
1066 EPALINGES  
Tél. 021 784 50 23  
electro.contact@bluewin.ch

## INSTALLATION VENTILATION

**Alvazzi Ventilation SA**  
Rte de Chavornay / CP  
1350 ORBE - Tél. 024 442 84 84  
www.alvazzi.ch

## MENUISERIE INTÉRIEURE

**Menuiserie Ducommun SA**  
Ch. du Grandchamp 6  
1018 LAUSANNE  
Tél. 021 647 25 53  
www.ducommun-sa.net

## SERRURERIE - FENÊTRES BALUSTRADES

**Adani Massimo**  
Construction Métallique  
Ch. de Saug 10  
1023 CRISSIER - Tél. 021 635 95 95  
adani@bluewin.ch

## NETTOYAGE DU BÂTIMENT

**Proprenet Sàrl**  
Av. de Morges 44  
1004 LAUSANNE  
Tél. 0800 800 803  
info@proprenet.ch